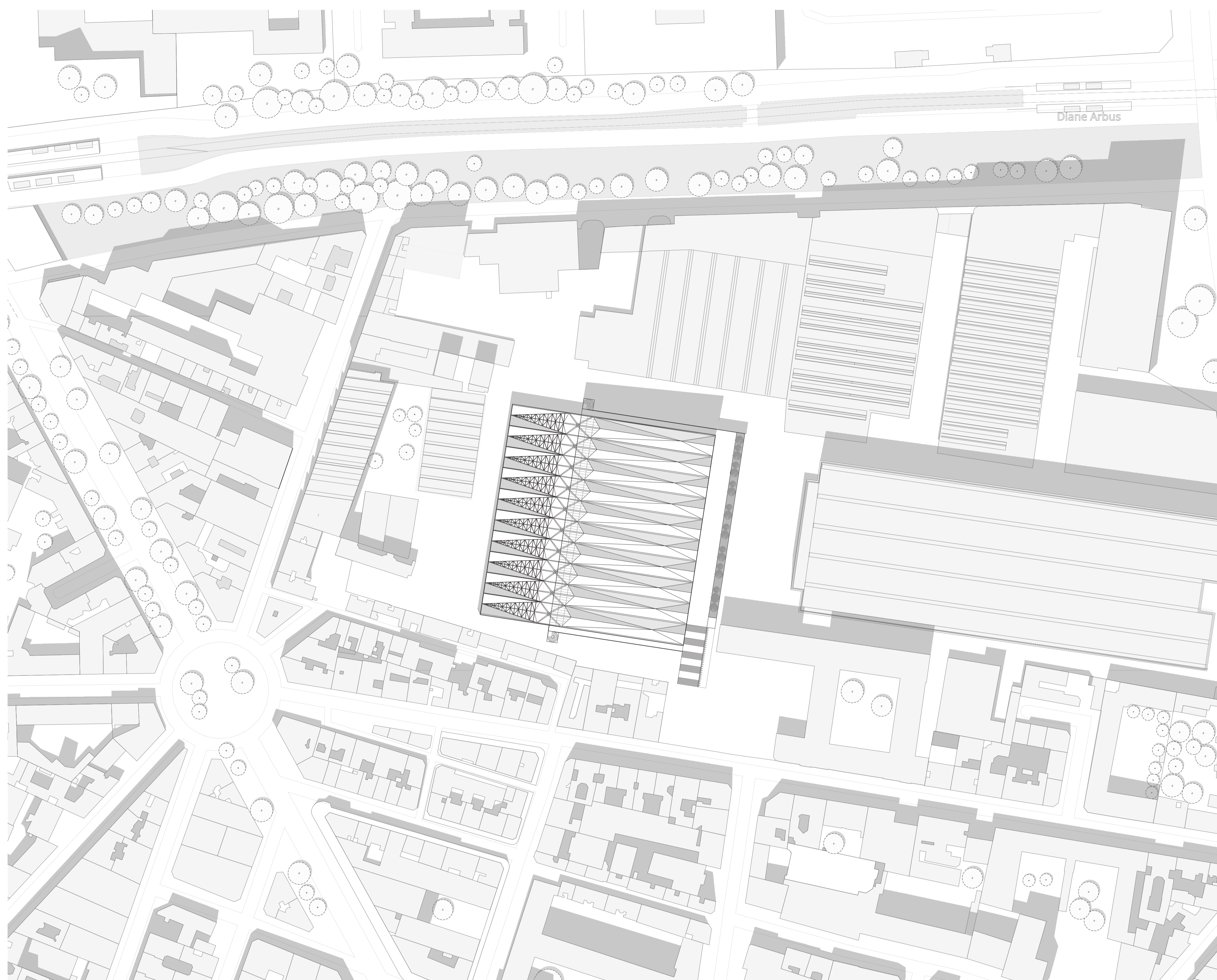
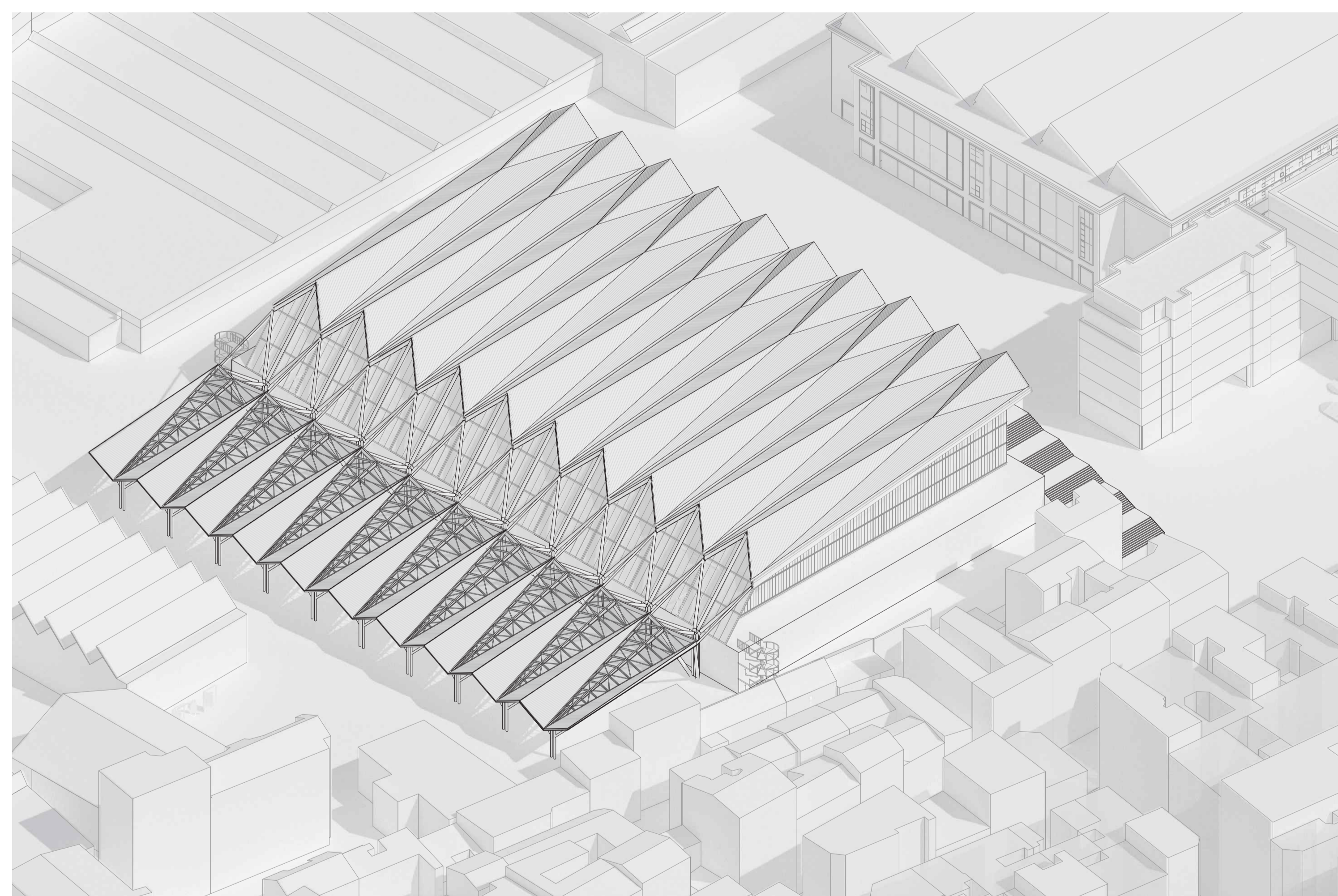
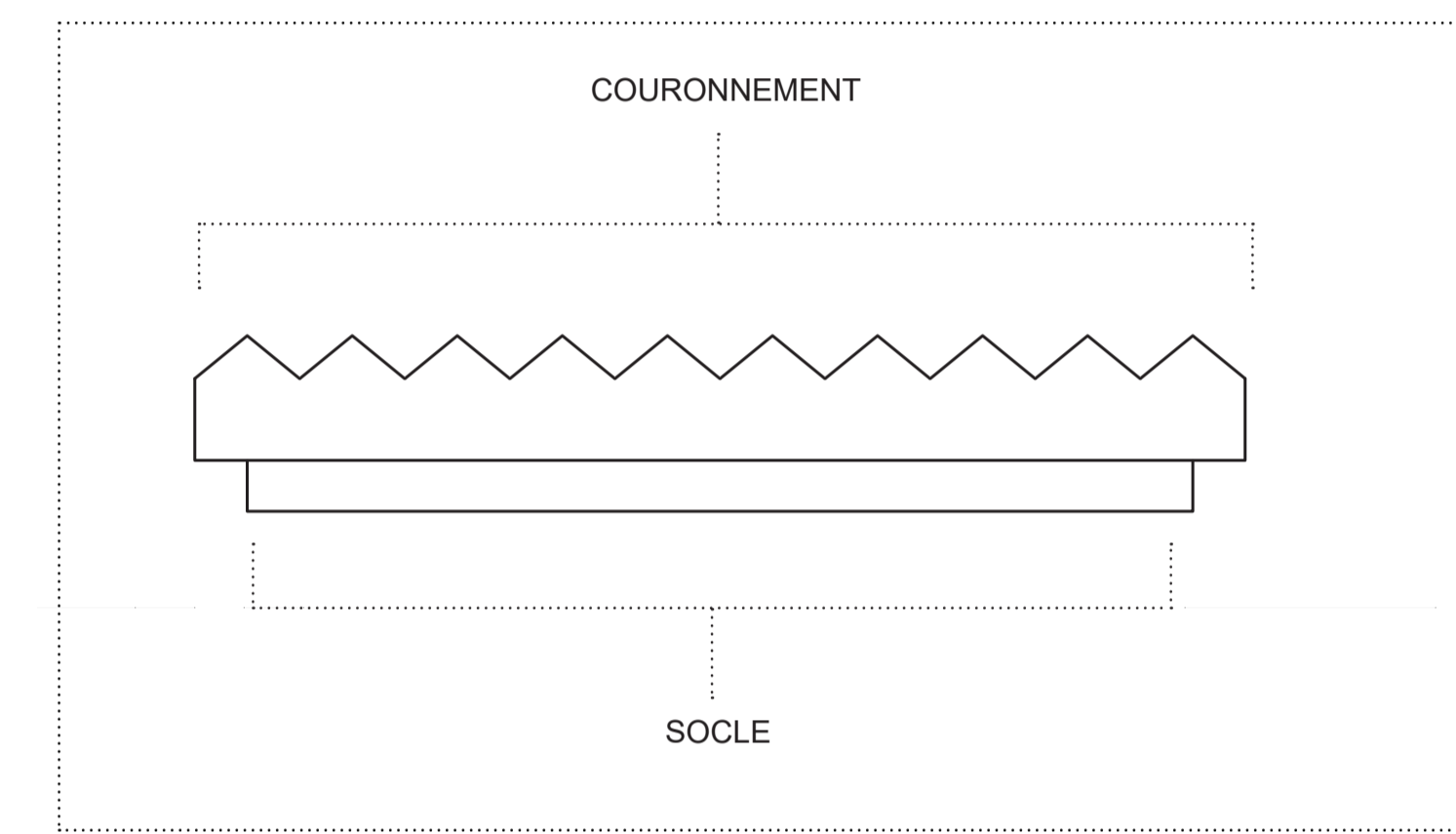
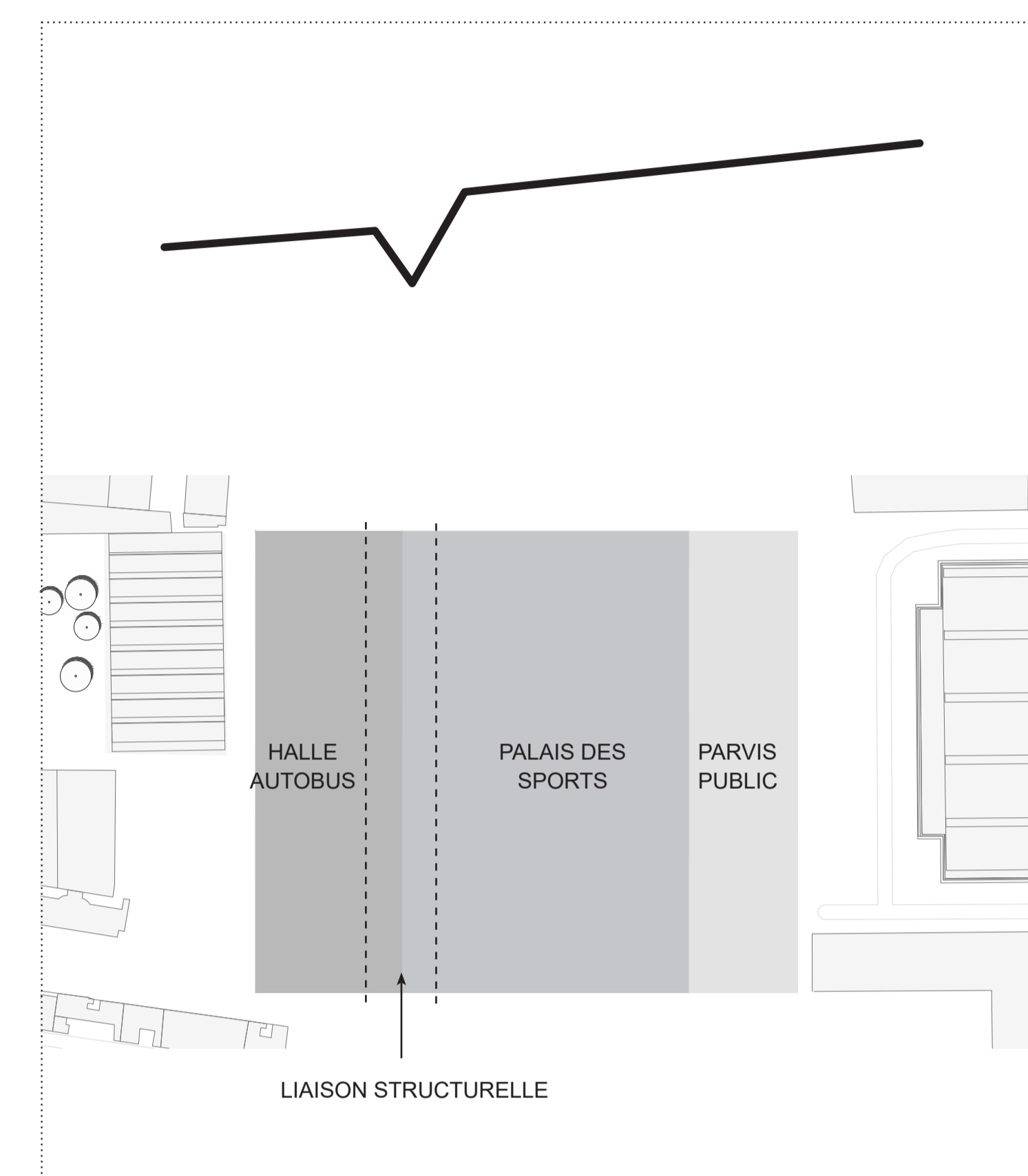


PROJET DE FIN D'ÉTUDE - M&P
 CONCEPTION D'UN PALAIS DES SPORTS
 Séraphine Brouet

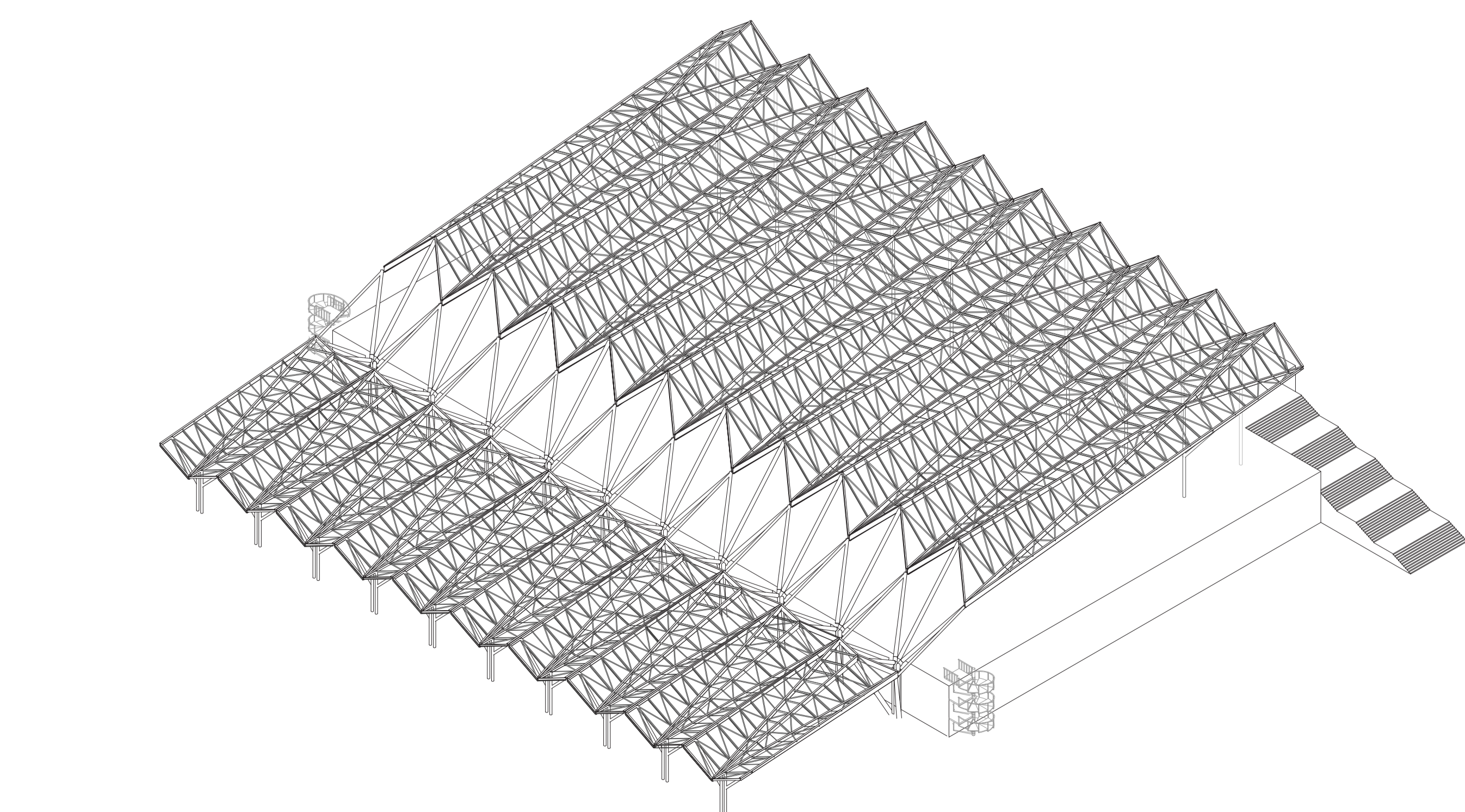


PLAN MASSE_1000e

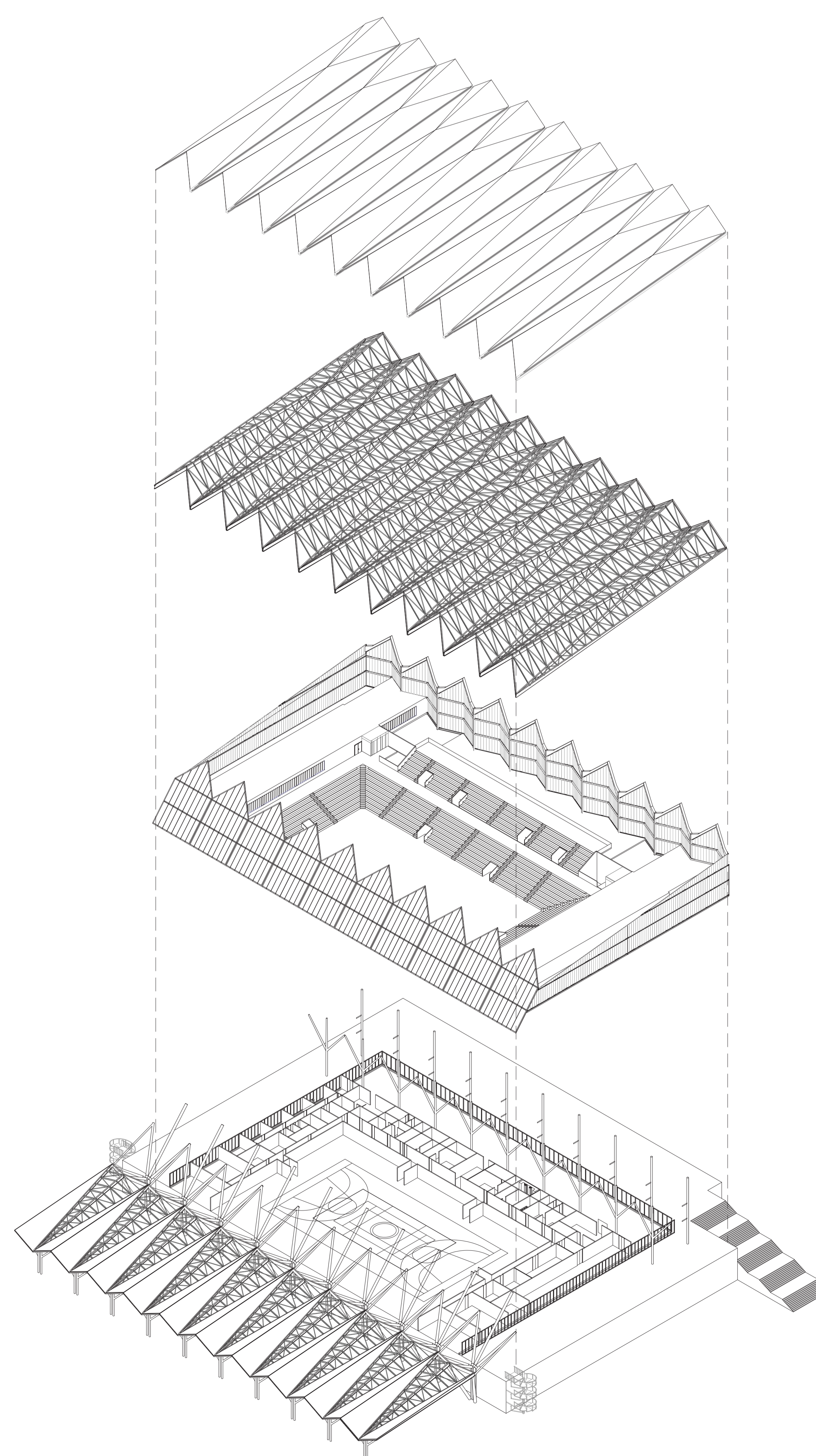
Le projet s'inscrit dans la périphérie de Paris, plus précisément à la Porte de Clignancourt. Il se situe dans un îlot relativement enclavé. L'objectif a été dans un premier temps d'intégrer un objet urbain assez fort pour redonner une certaine visibilité au projet depuis la rue grâce à un escalier urbain aux dimensions monumentales. Celui-ci permet en effet l'accès à une dalle située à huit mètres de haut sur laquelle est aménagé un palais des sports développé selon la thématique du plissé. En effet le caractère néo-industriel des bâtiments aux alentours fait apparaître des bâtiments aux toitures inclinées et travaillées selon des systèmes de shed. Tout l'enjeu a été de réinterpréter ces formes et ces figures selon un approche différentes permettant à la fois au projet de se démarquer tout en restant intégré au quartier. Le palais des sport vient donc être travaillé avec des modules en toiture convexe et concaves qui permet de lui donner toute sa complexité et son caractère unique. Mais l'un des principaux enjeux du projet réside notamment dans le volontés de vouloir unir structurellement le Palais des Sports à la couverture d'autobus situé dans le prolongement de la dalle. Il s'agit de donner une unité au projet en fusionnant physiquement les deux bâtiment. La structure en acier qui compose l'ensemble permet de franchir la longue portée qui caractérise le projet tout en restant dans la légèreté.



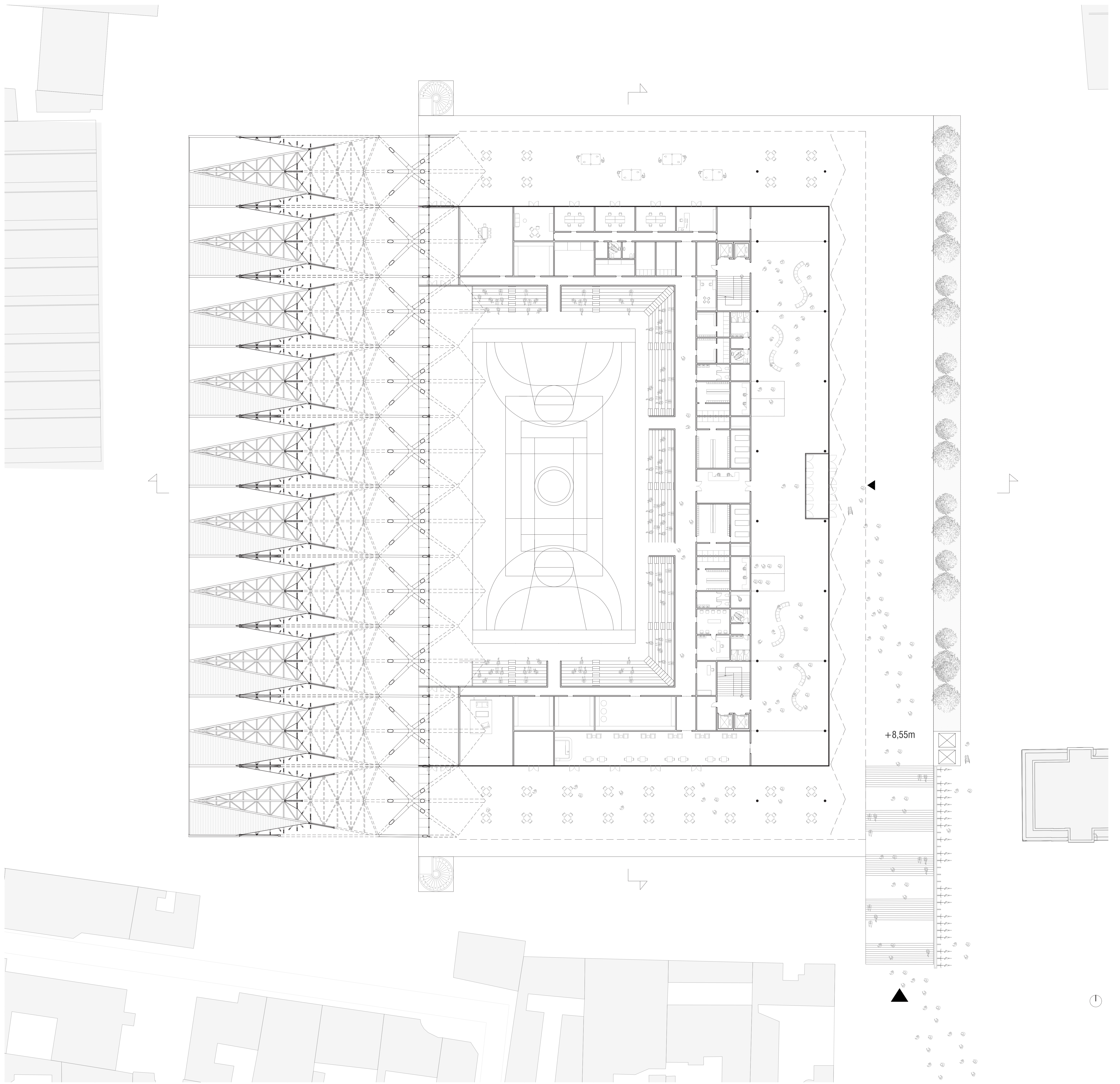
AXONOMÉTRIE_SEO



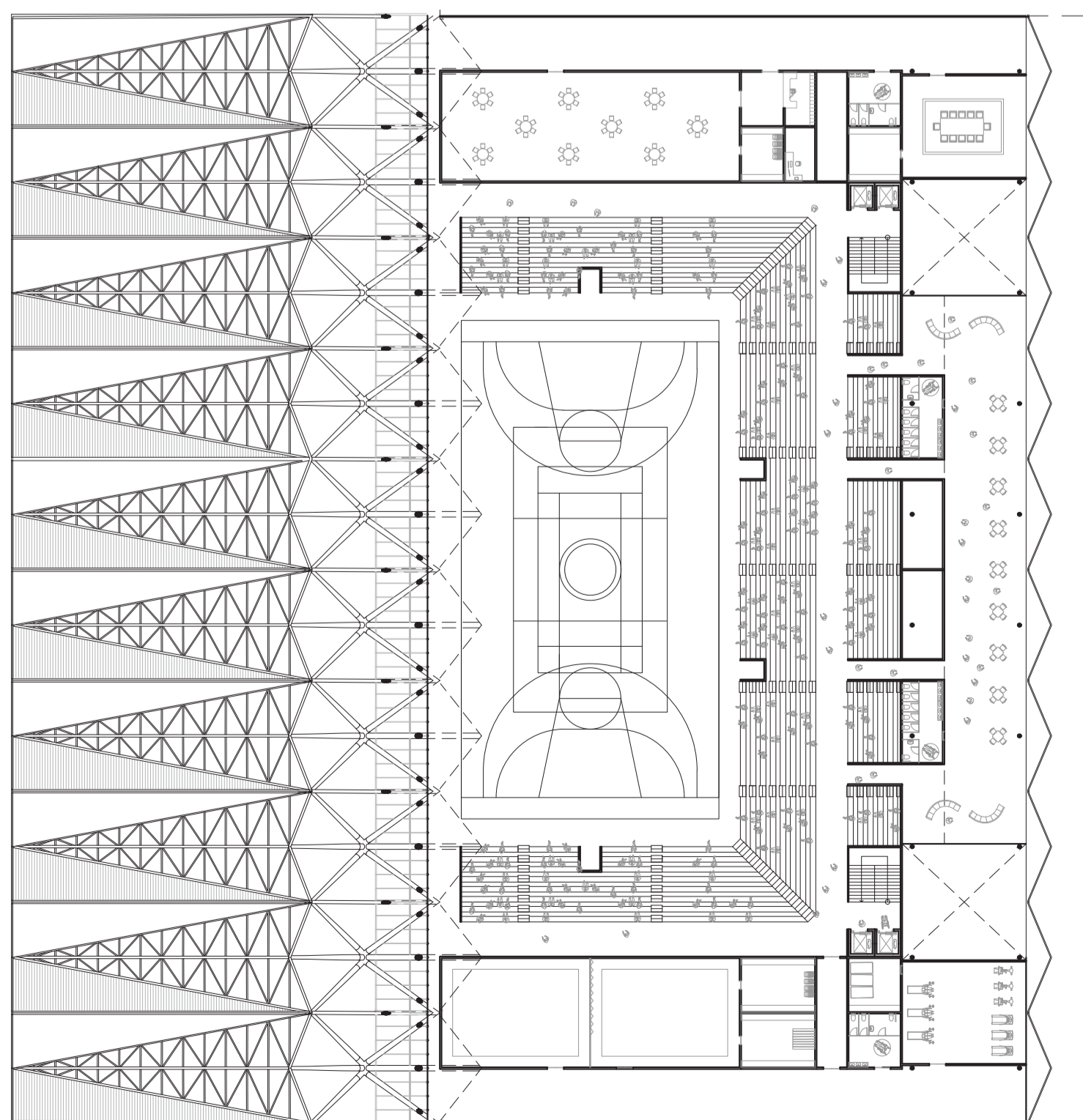
AXONOMÉTRIE_SO



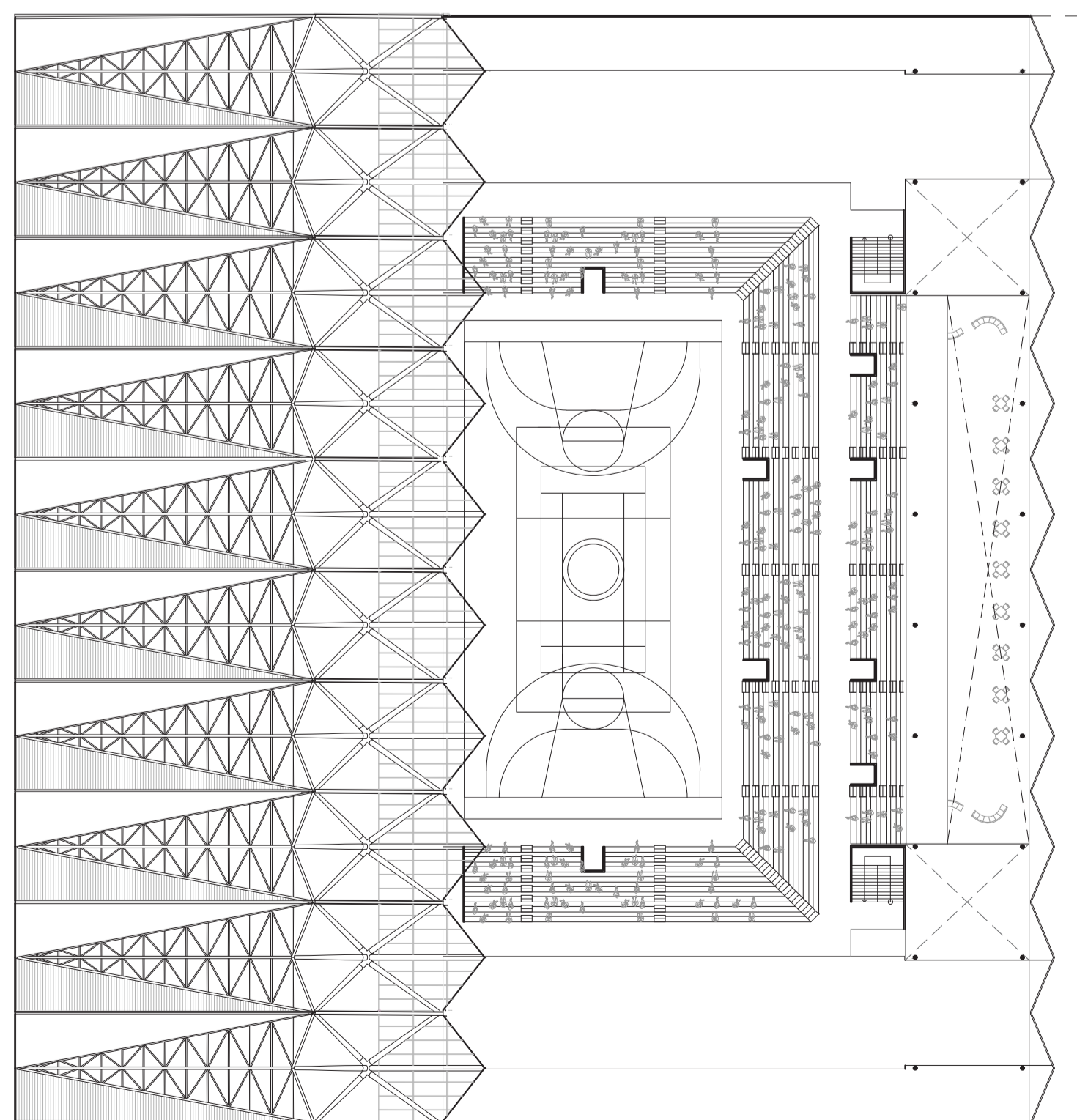
AXONOMÉTRIE ÉCLATÉE_SO



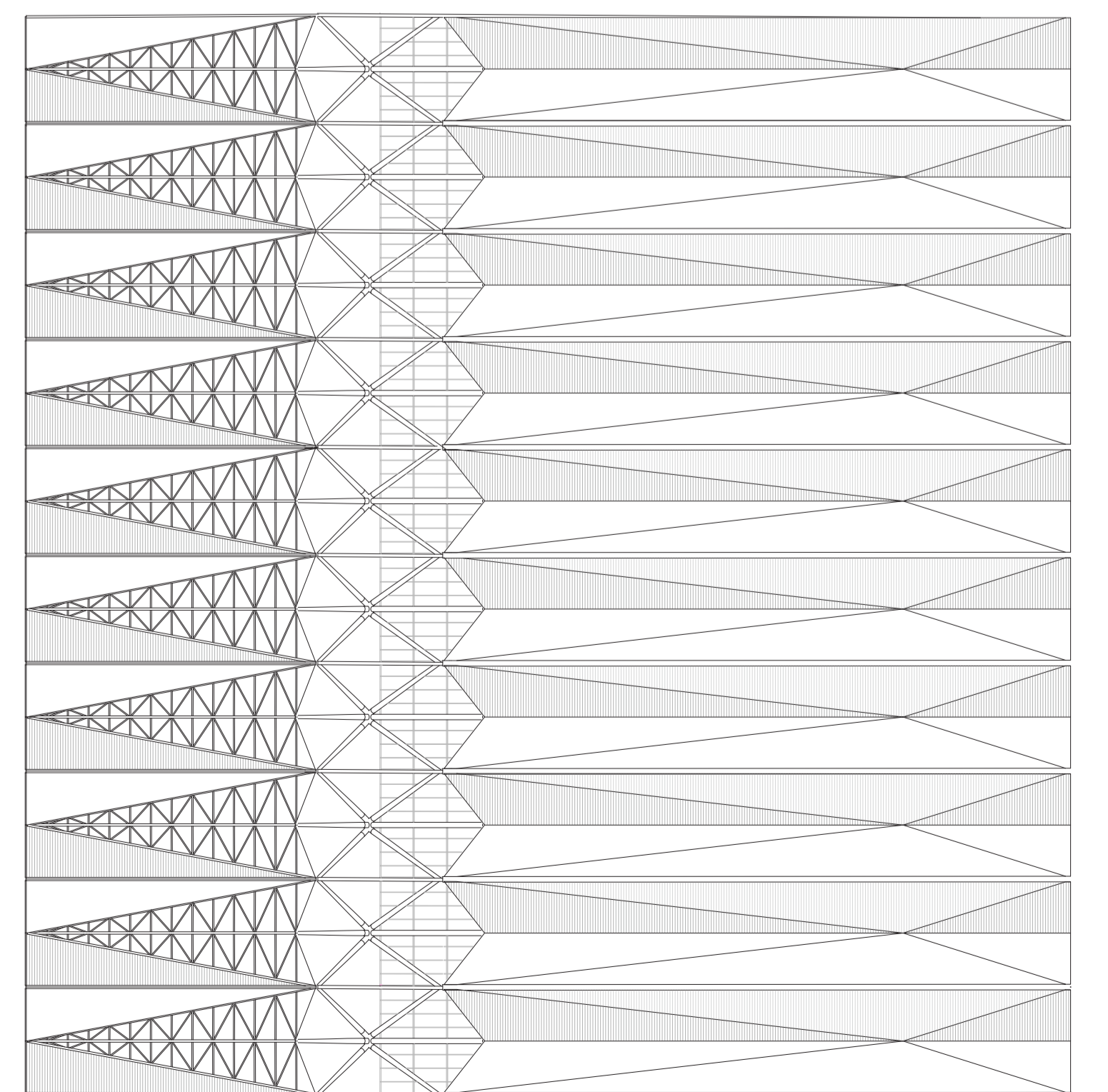
PLAN REZ DE DALLE_200e



PLAN R+1_500e

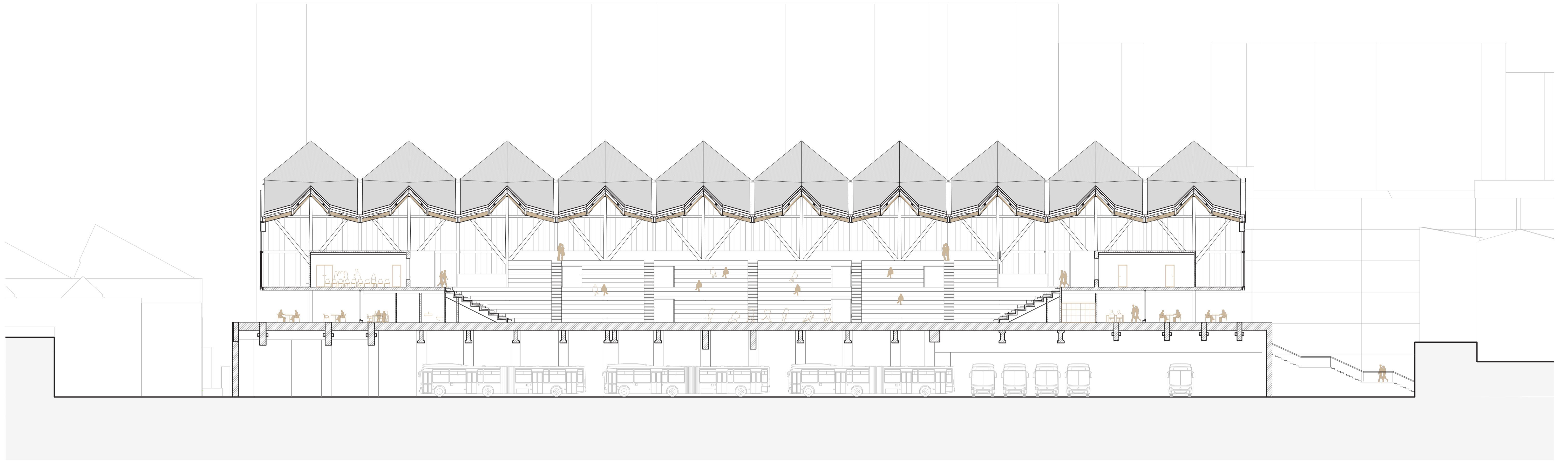


PLAN R+2_500e

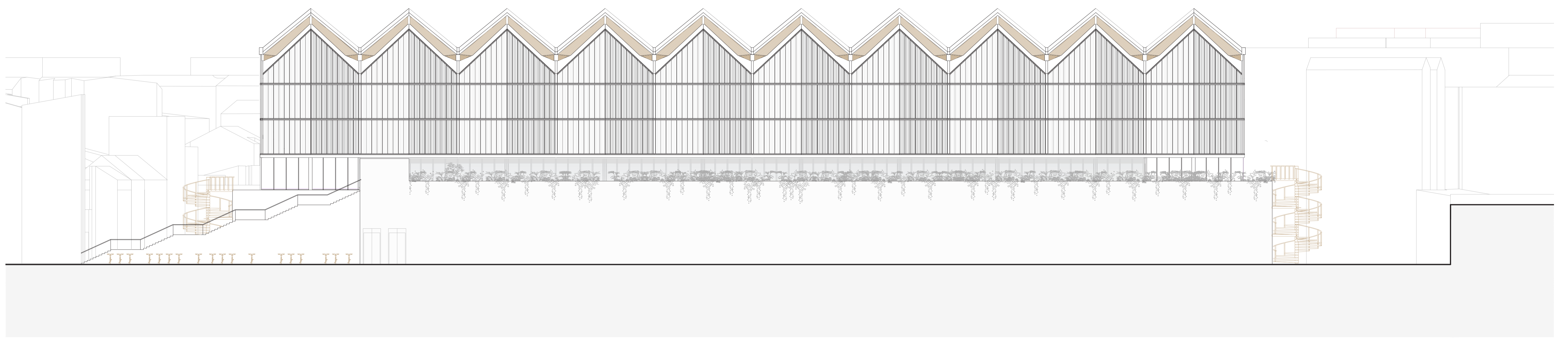


PLAN TOITURE_500e

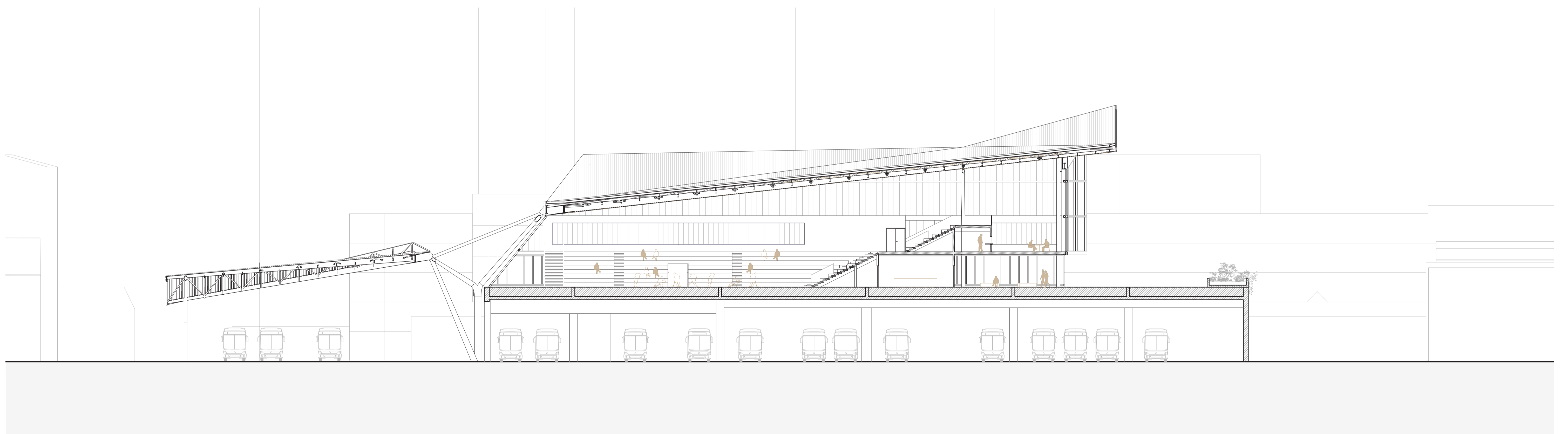




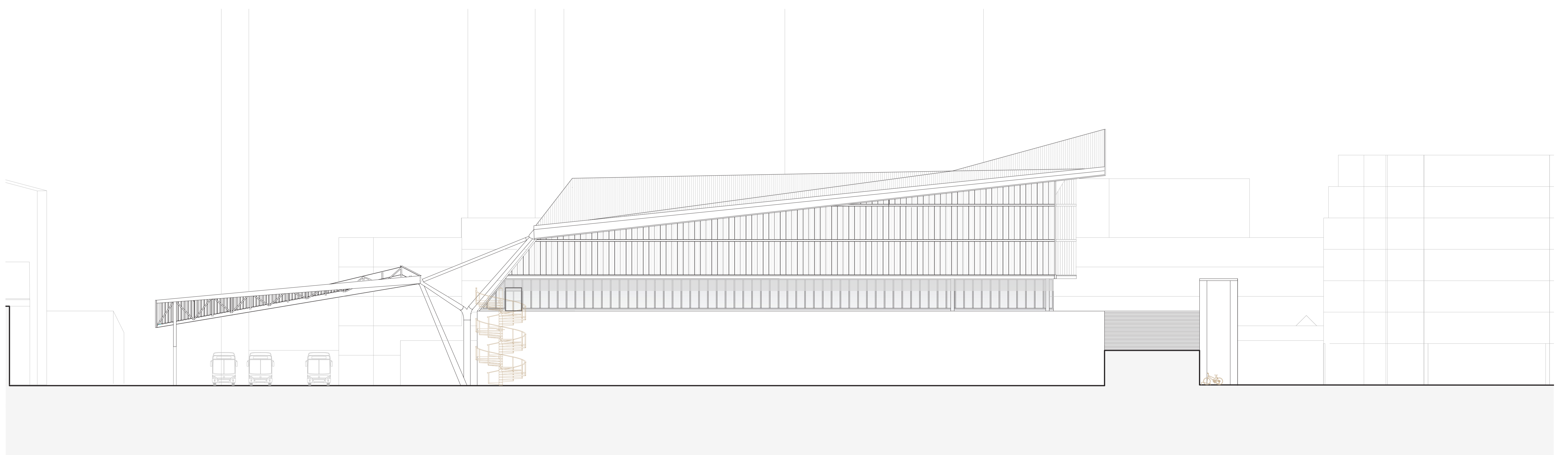
COUPE LONGITUDINALE_200e



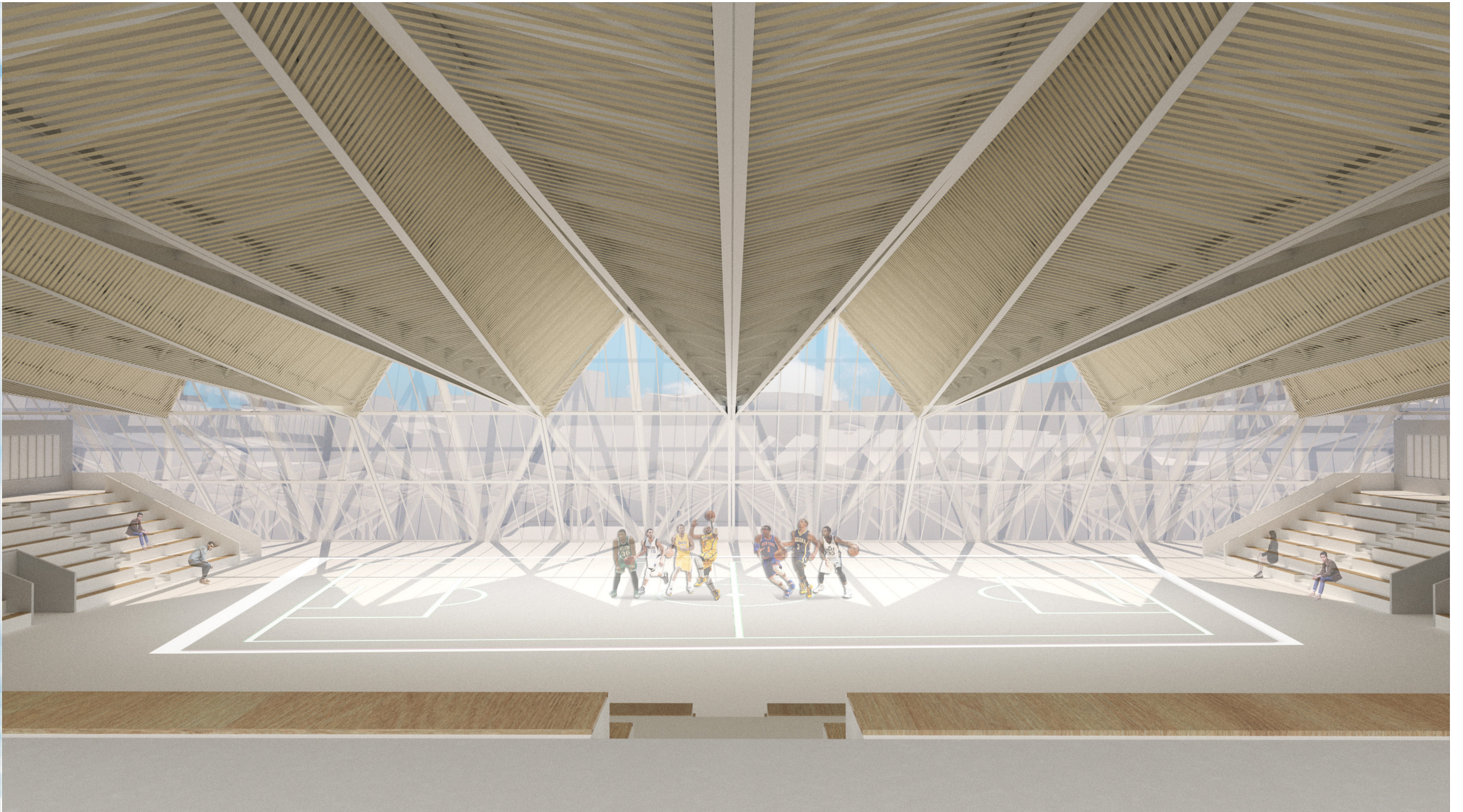
ELEVATION LONGITUDINALE_200e



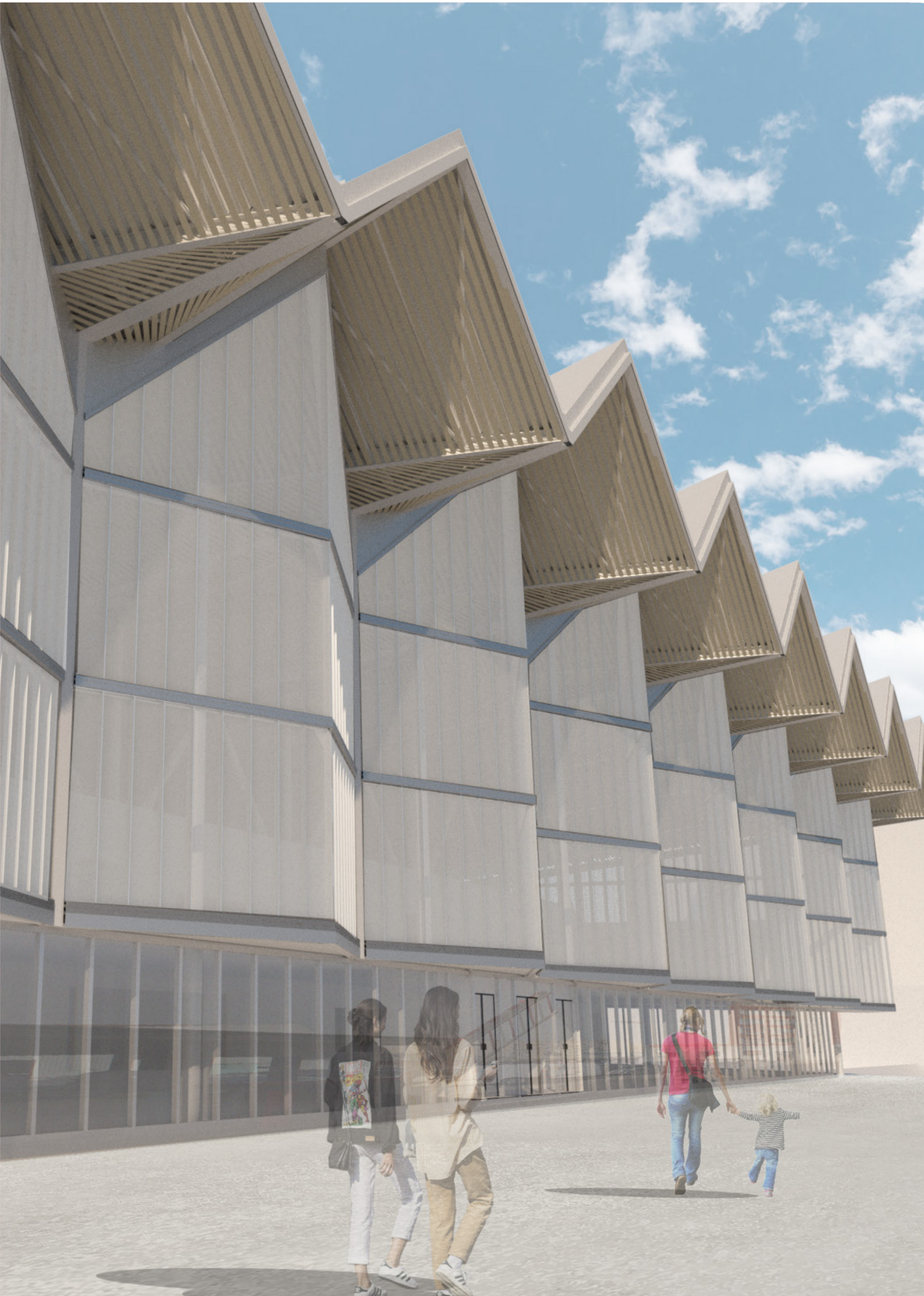
COUPE TRANSVERSALE_200e



ELEVATION TRANSVERSALE_200e



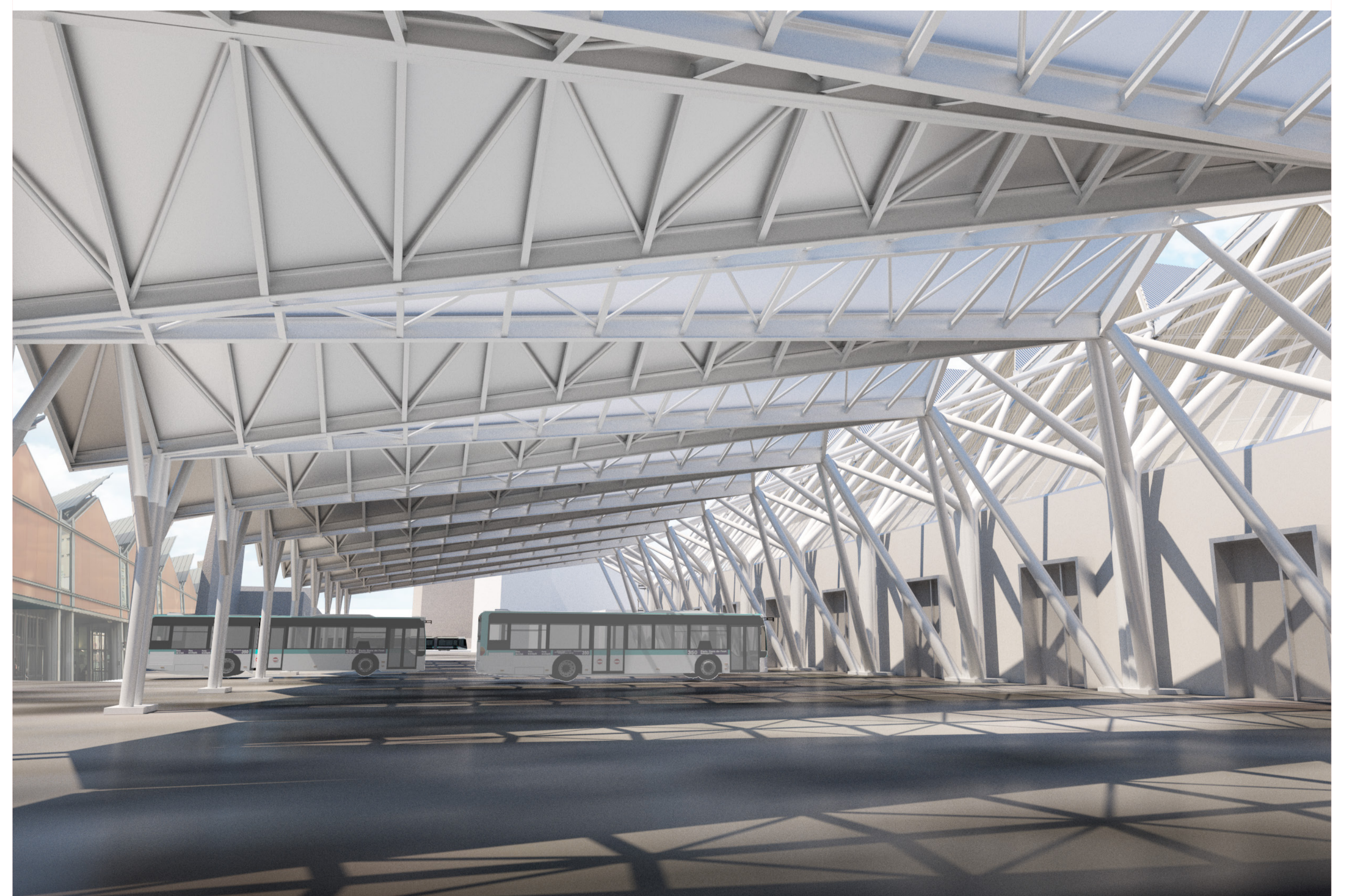
PERSPECTIVE SALLE MULTISPORT



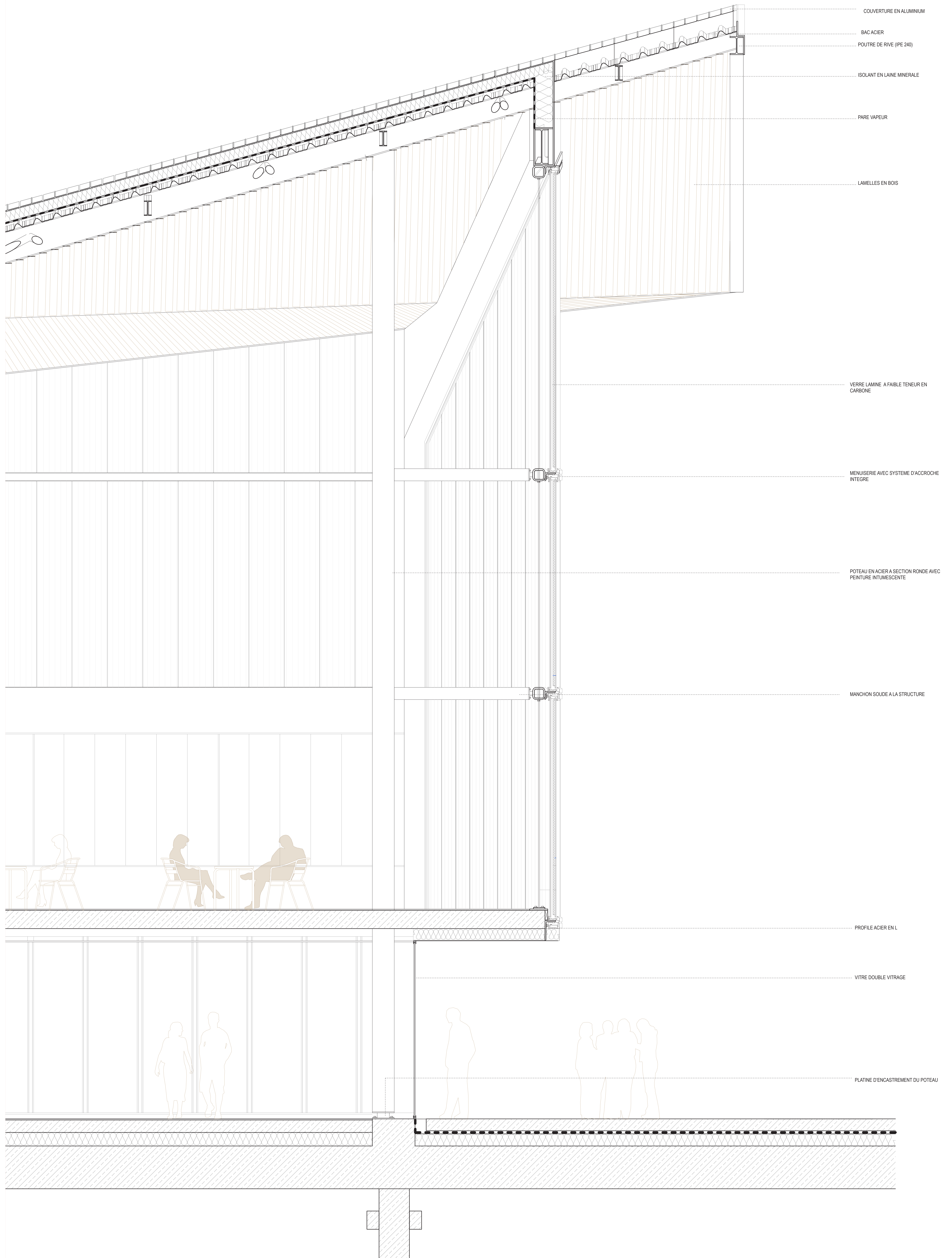
PERSPECTIVE DEPUIS LA DALLE



PERSPECTIVE DE L'ESPACE ATTENTE



PERSPECTIVE SOUS LA COUVERTURE D'AUTOBUS



COUVERTURE EN ALUMINIUM

BAC ACIER

POUTRE DE RIVE (IPE 240)

ISOLANT EN LAINE MINERALE

PARE VAPEUR

LAMELLES EN BOIS

VERRE LAMINE A FAIBLE TENEUR EN CARBONE

MENUISERIE AVEC SYSTEME D'ACCROCHE INTEGRE

POTEAU EN ACIER A SECTION RONDE AVEC PEINTURE INTUMESCENTE

MANCHON SOUDE A LA STRUCTURE

PROFILE ACIER EN L

VITRE DOUBLE VITRAGE

PLATINE D'ENCASTREMENT DU POTEAU

